

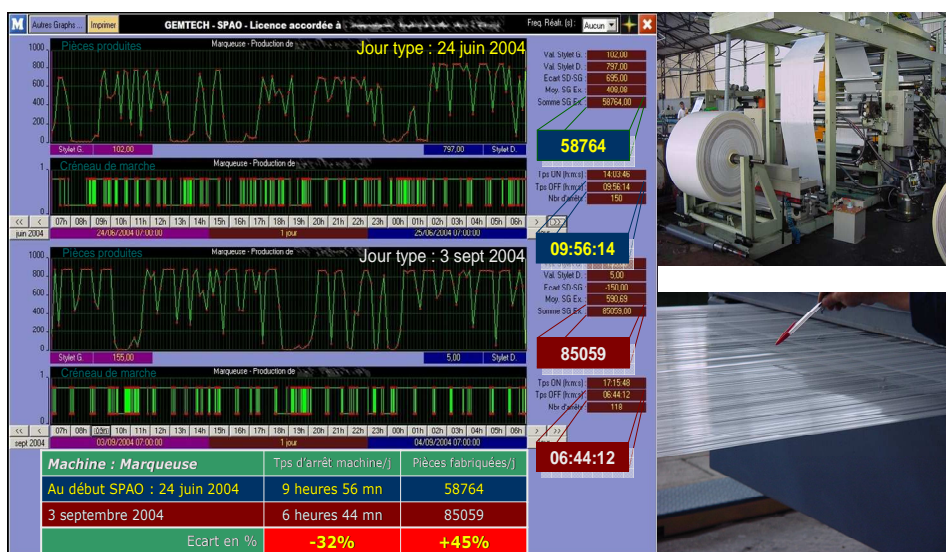
MONTEE DE 50% DE PRODUCTION EN PLUS ET BAISS DE 40% DES TEMPS D'ARRETS NETS PRODUCTION DES SACS TISSE EN POLYPROPYLENE

A la compagnie Industrielle des Fibres de Tanger : CIF, la production typique de la machine était de l'ordre de **55 à 60 000 sacs par jour**.

Les enregistrements du TRS, et analyses des causes d'arrêts, ont montré des arrêts moyens de 10h par jour. Les retards étaient tout simplement dus à la non proximité de l'opérateur de certains produits d'impression, en plus des problèmes d'agencement du produit fini.

Une réorganisation de cet atelier a permis de minimiser les retards. Le temps d'arrêt moyen est passé de **10h à 6h /jour**. Suite à la mise en place de la Surveillance de la productivité en Temps réel, et l'application d'un programme rigoureux de chasse des temps morts, cette entreprise a pu réaliser une production journalière de **85 à 90 000 sacs/jour**, soit **47%** en plus.

Fabrication des sacs tissés Machine marqueuse 1



SURVEILLANCE TEMPS REEL DE LA PRODUCTIVITE INDUSTRIELLE DE LA MARQUEUSE DES SACS GOULOUT D'ETRANGELEMENT DE LA PRODUCTION